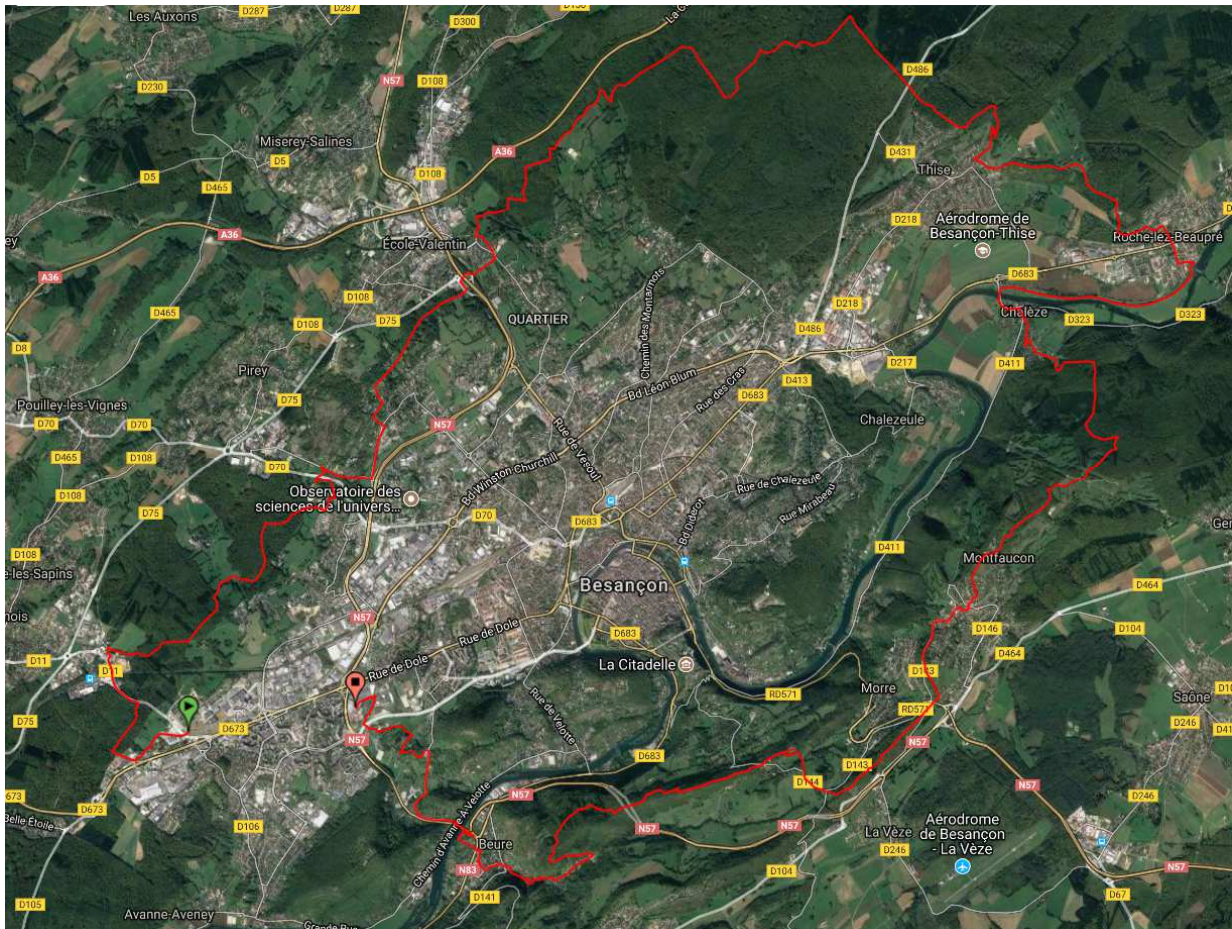
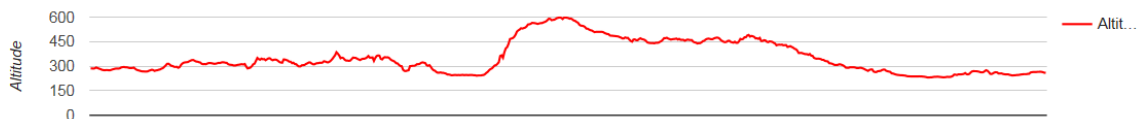


52km



## ALTITUDE & TOPOGRAPHIE



Dénivelé négatif cumulé : 1186 m | Dénivelé positif cumulé : 1159 m

Dénivelé global : -27 m

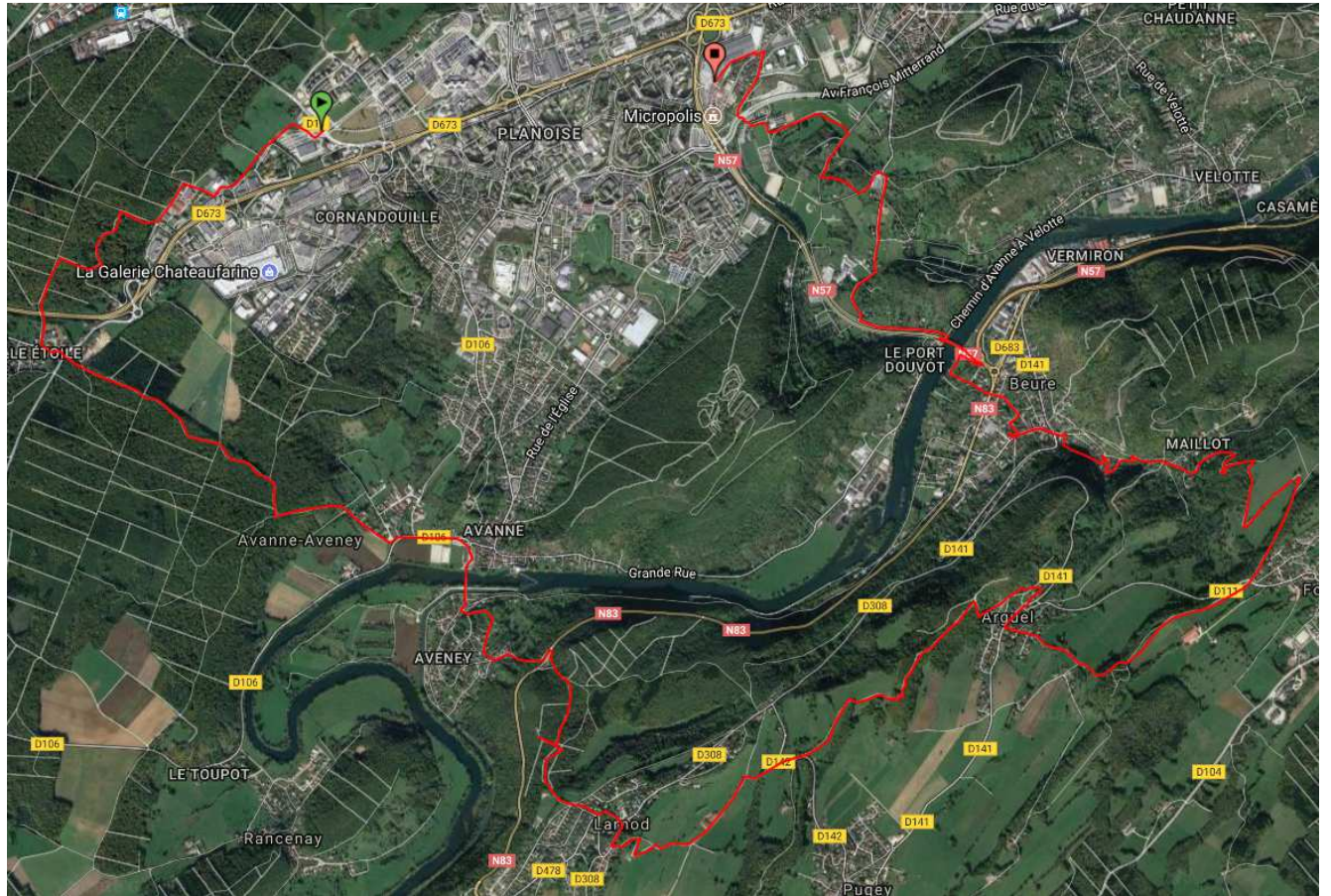
Altitude de départ : 287 m | Altitude d'arrivée : 260 m

Altitude Maxi : 598 m | Altitude Mini : 232 m

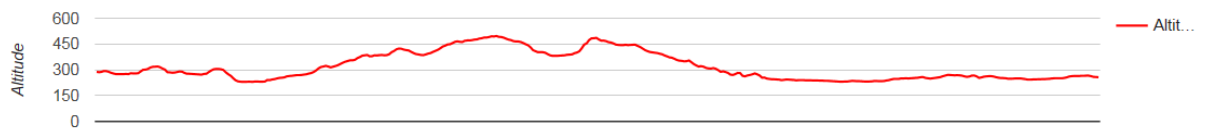
Altitude & Topographie actualisées!

<https://www.calculiteneraires.fr/index.php?id=797605#map>

22km



## ALTITUDE & TOPOGRAPHIE



Dénivelé négatif cumulé : 591 m | Dénivelé positif cumulé : 560 m

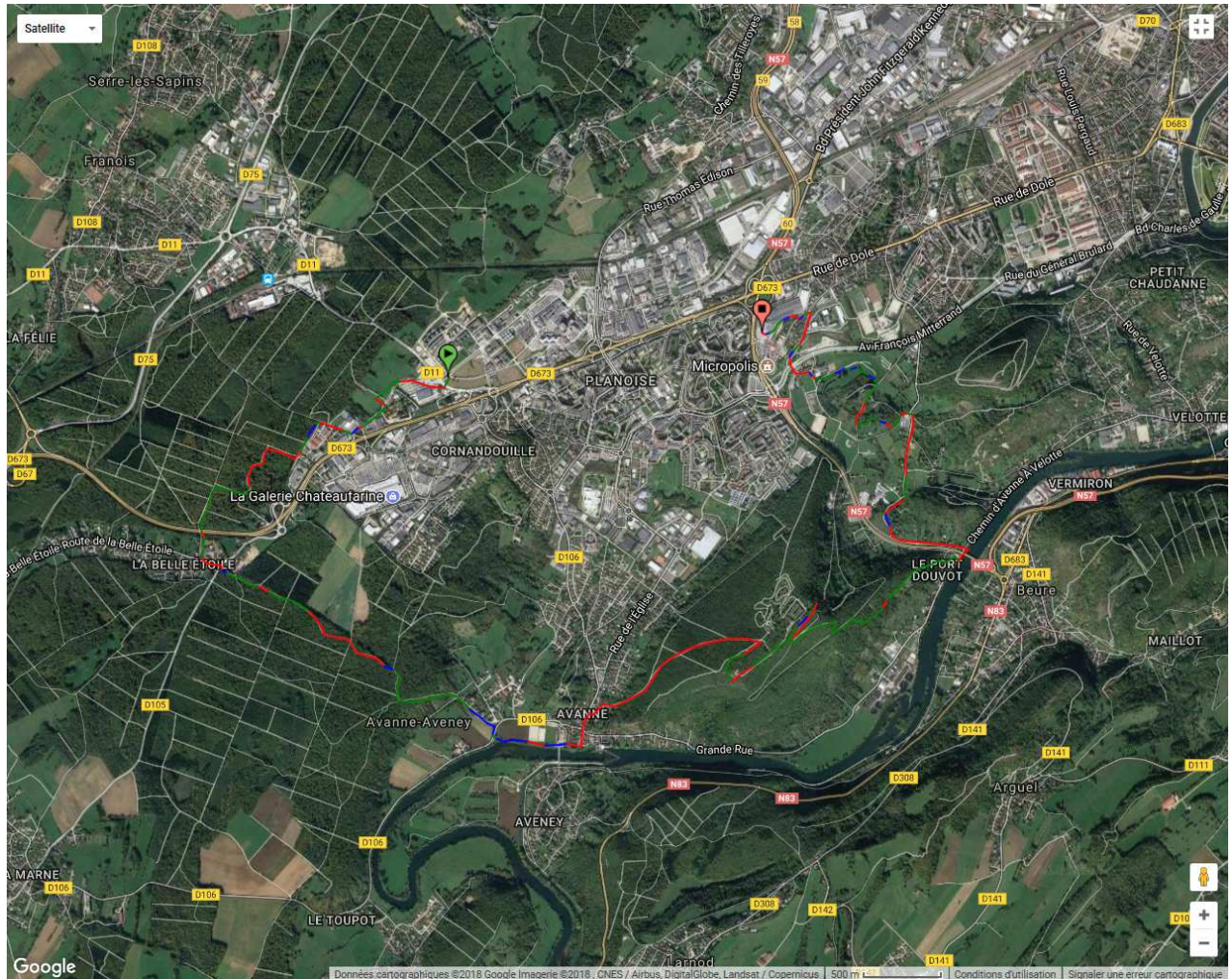
Dénivelé global : -31 m

Altitude de départ : 289 m | Altitude d'arrivée : 258 m

Altitude Maxi : 497 m | Altitude Mini : 231 m

<https://www.calculitineraires.fr/index.php?id=786210#map>

14km



## ALTITUDE & TOPOGRAPHIE



Dénivelé négatif cumulé : 511 m | Dénivelé positif cumulé : 483 m

Dénivelé global : -28 m

Altitude de départ : 289 m | Altitude d'arrivée : 261 m

Altitude Maxi : 482 m | Altitude Mini : 230 m

<https://www.calculitineraires.fr/index.php?id=786216#map>

14km familiale



### ALTITUDE & TOPOGRAPHIE



Dénivelé négatif cumulé : 252 m | Dénivelé positif cumulé : 229 m

Dénivelé global : -23 m

Altitude de départ : 285 m | Altitude d'arrivée : 262 m

Altitude Maxi : 320 m | Altitude Mini : 231 m

<https://www.calculitineraires.fr/index.php?id=786228#map>

5km



### ALTITUDE & TOPOGRAPHIE



Dénivelé négatif cumulé : 57 m | Dénivelé positif cumulé : 55 m

Dénivelé global : -2 m

Altitude de départ : 260 m | Altitude d'arrivée : 258 m

Altitude Maxi : 271 m | Altitude Mini : 242 m

<https://www.calculitineraires.fr/index.php?id=777705#map>